

## DESCRIPTION DE L'ENTREPRISE

**Département Production d'Énergies :** Installation clés en main de centrales hydroélectriques (contrôle commande/BT/HTA). Etudes électromécaniques et automatismes. Conception et fabrication d'armoires de contrôle commande (protections réseaux et machines/ synchrocouplage/ régulation d'excitation, continuité écologique, dégrilleurs) et de puissances dans nos ateliers de câblage.

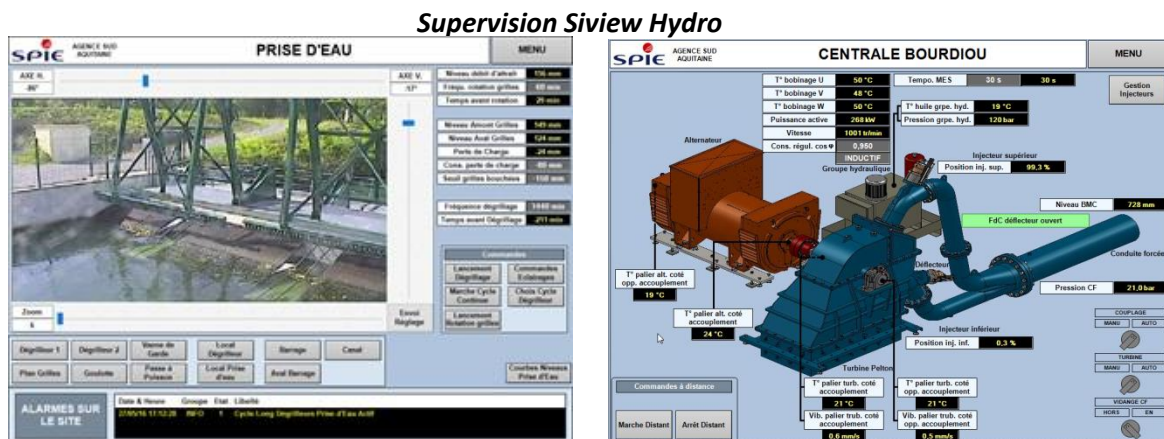
Essais plate-forme des systèmes avant expédition.

Montage sur site/ Mise en service et réglages.

Système de supervision dédié hydro. Aide à la maintenance à distance par télégestion(ADSL). Accès à distance de la supervision par VNC (Tablette, Smartphone,...).

Maintenance Electrique et Mécanique

## PRODUITS OU SERVICES PRESENTES



Vue de supervision avec caméra et commandes intégrées avec report sur ordinateur distant ou smartphone

## ACTIVITE

### Equipements

Equipements électriques et électroniques

### Services

Bureau d'études et d'expertise technique

Génie électrique

Travaux et ingénierie

### Champs d'intervention :

Développement de projet / création de centrale

Exploitation

Rénovation

Maintenance

## CONTACT COMMERCIAL

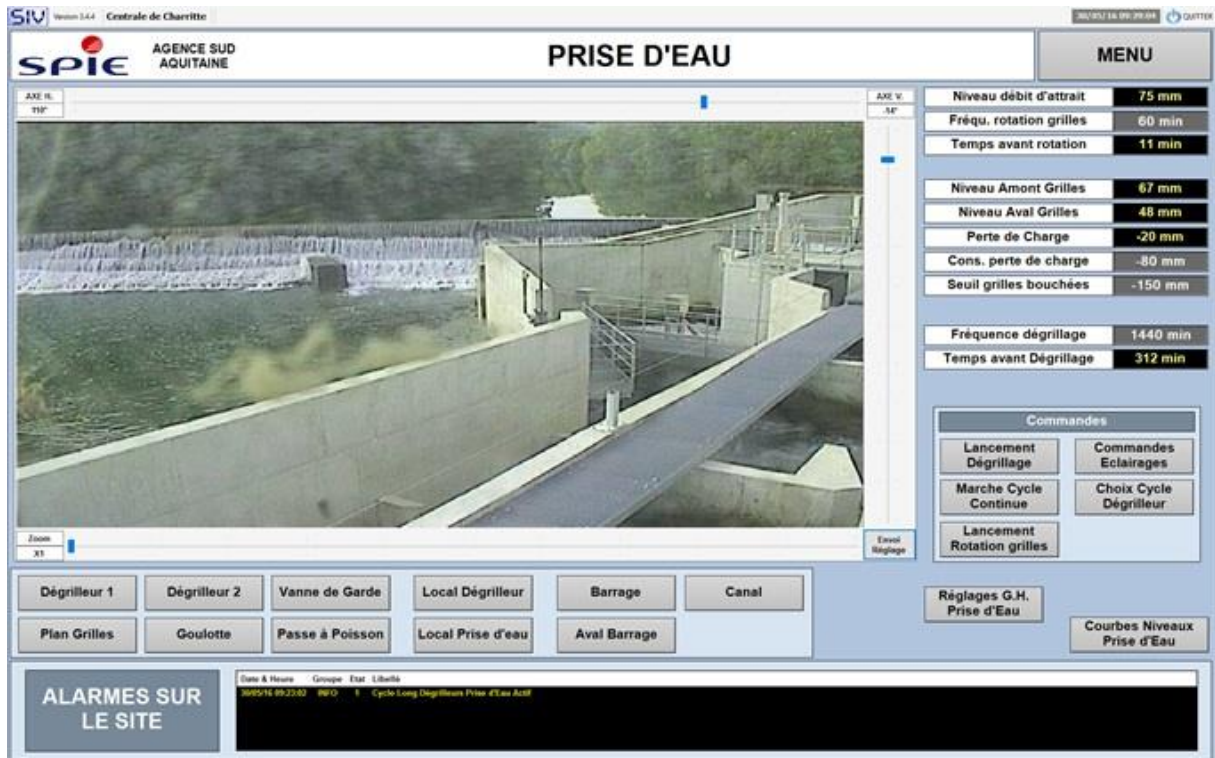
Thierry Pueyo, 33 (0)5.59.60.69.00 [thierry.pueyo@spie.com](mailto:thierry.pueyo@spie.com)

Marc Lacoste +33 (0)5.59.33.38.02 [marc.lacoste@spie.com](mailto:marc.lacoste@spie.com)

## SITE WEB

[www.spie.com/fr/production-et-distribution-denergie](http://www.spie.com/fr/production-et-distribution-denergie)

Vues de supervision avec caméra et commandes intégrées avec report sur pc distant ou smartphone



Bilan d'énergie au PDL permettant de vérifier le respect du bandeau de tangente

Vue d'un groupe avec instrumentations

