

# MOULIN DE BONNES (Charente)

## La BIODIVERSITE en milieu aménagé



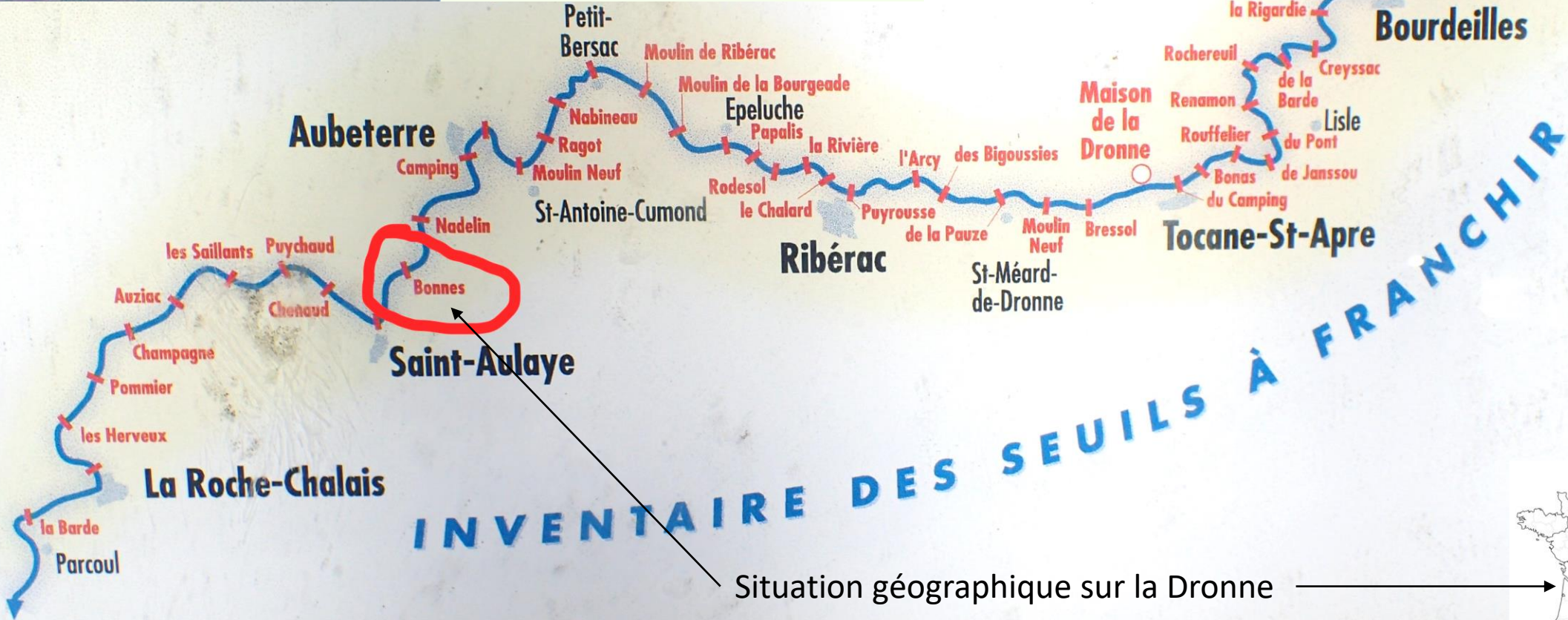
Nathalie Verger  
Naturaliste écologue





Vues sur la Dronne

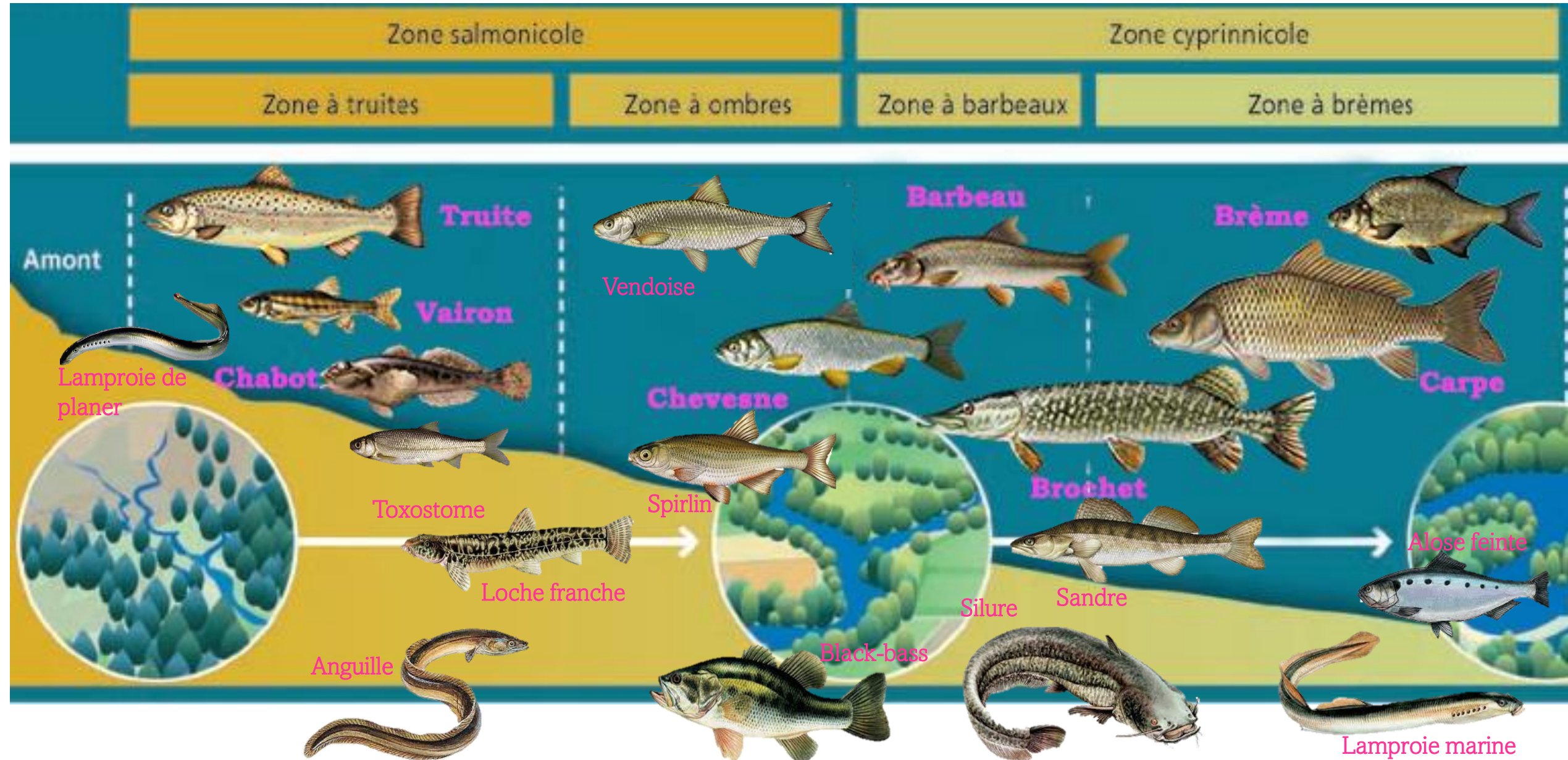
# 72 seuils sur la Dronne



Situation géographique sur la Dronne



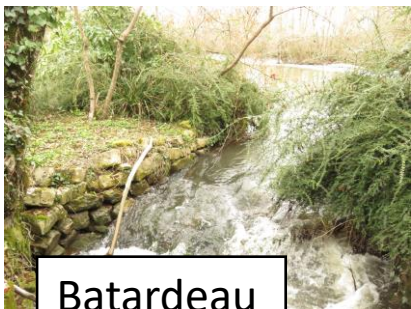
# La Dronne, une rivière poissonneuse



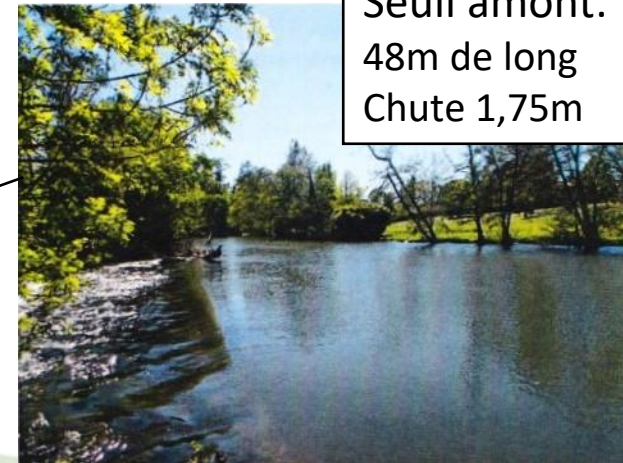
# Les ouvrages du moulin



Bras et seuil de décharge droit



Batardeau



Seuil amont:  
48m de long  
Chute 1,75m



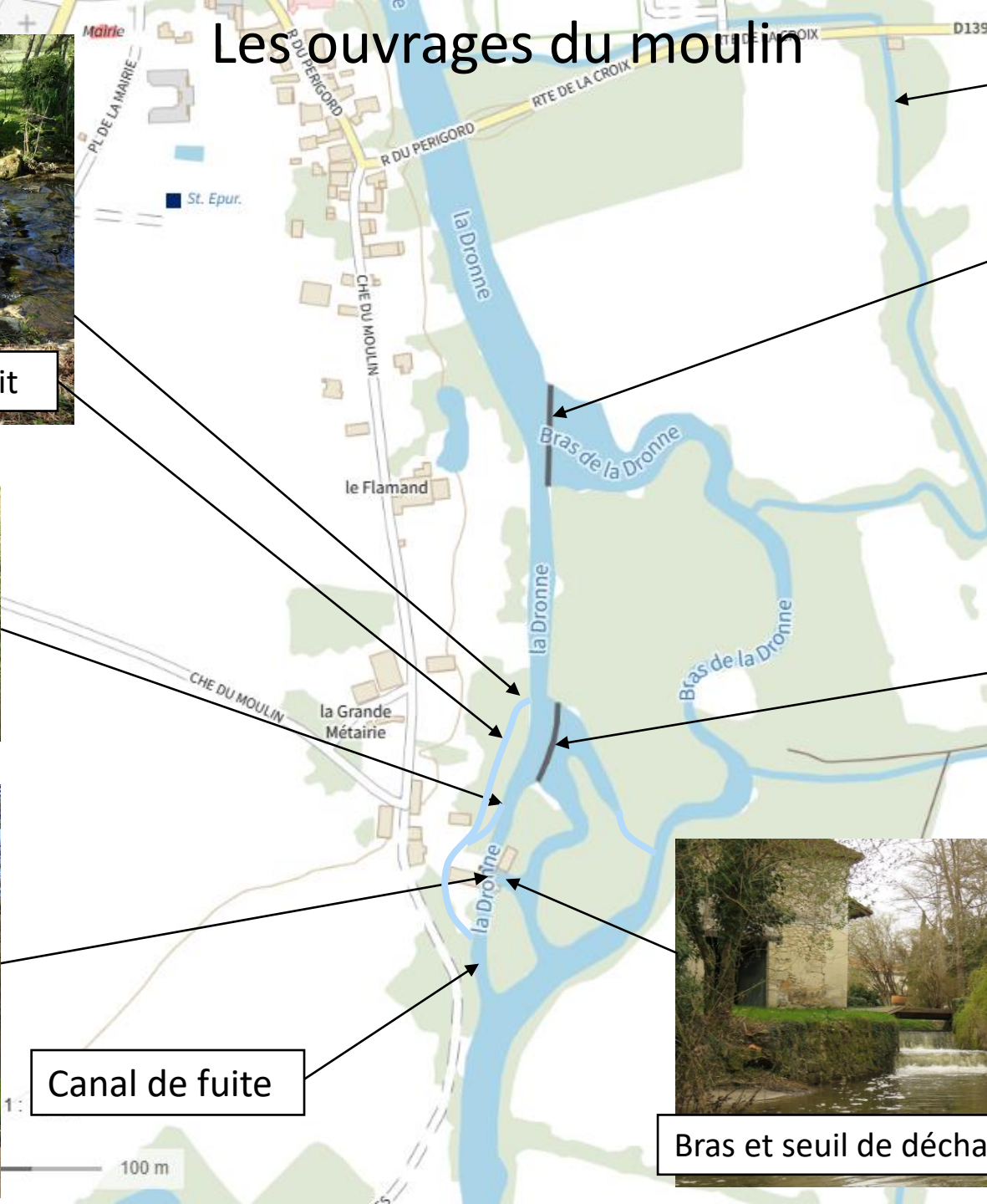
Seuil aval:  
90m de long  
Chute 1,75m



Bras et seuil de décharge du moulin



Le moulin



Atier

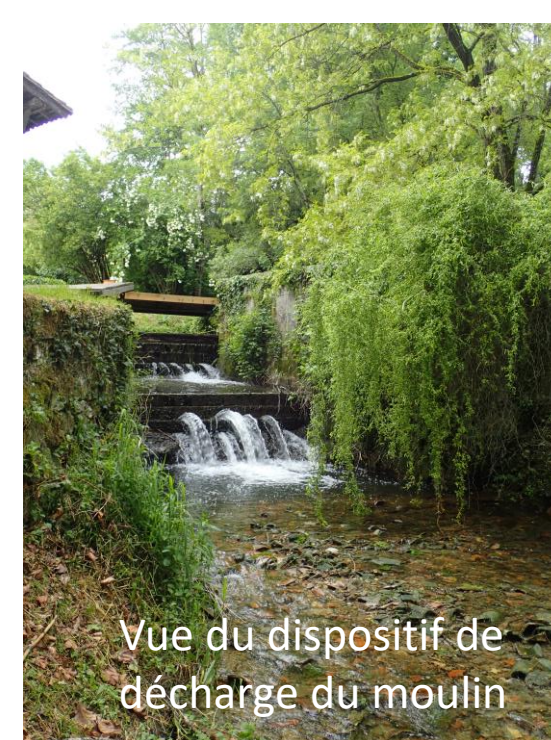
Canal de fuite



Vue amont de la prise d'eau du moulin



Vue aval du moulin



Vue du dispositif de  
décharge du moulin

Les extérieurs



Canal d'amenée

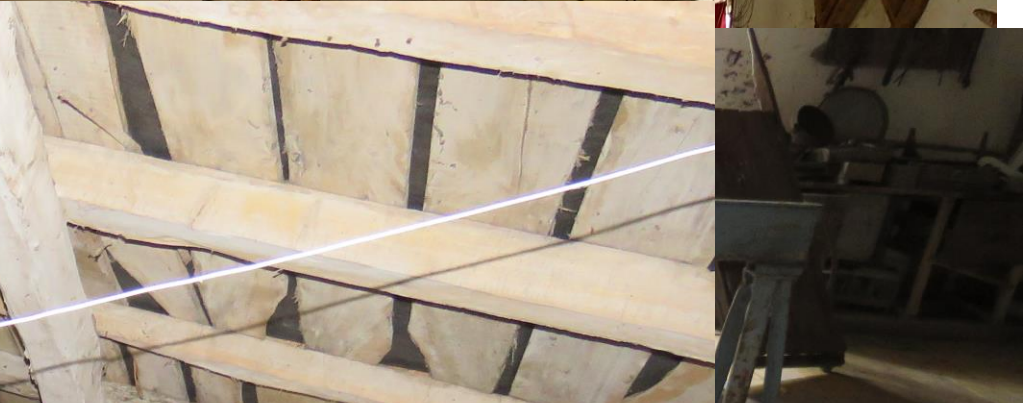


Vue du bras de décharge



Vue du batardeau

# Intérieur du moulin



# Quelles espèces présentes au moulin?

**120 espèces**

## Botanique :

**102 Herbacées** dont 2 espèces protégées régionalement : Fritillaire pintade, Sagittaire à feuilles en flèche

**10 Arbustes**

**8 Arbres**

## Faune :

**71 Oiseaux**, protégés pour la plupart

**9 Mammifères** dont 2 espèces protégées nationalement et Europe : Loutre d'Europe, Ecureuil roux

**34 Insectes** : 23 Libellules dont 3 espèces protégées nationalement : Gomphe de Graslin, Agrion de mercure, Oxycordulie à corps fin

11 Papillons

**4 Amphibiens** : Tous protégés

**8 Poissons** : 1 espèce dont c'est l'habitat qui est protégé : Brochet

**13 Mollusques et crustacés** : 2 espèces protégées nationalement et Europe : Grande mulette, Mulette perlière

**4 Reptiles** : tous protégés

1 spongiaire : éponge d'eau douce

L'inventaire ne recense pas les espèces botaniques allochtones plantées (ex : Aucuba, if, Platane, Bouleau blanc, Cèdre, etc.)

**Soit un minimum de 263 espèces sur un peu plus de 5 hectares**

## Lien entre espèces et habitats?





Natura 2000 et habitats communautaires  
ZNIEFF de type II

Ripisylve  
Mégaphorbiaies  
Herbiers enracinés  
Herbiers flottants  
Bosquet à Aulne et Frêne  
Prairies semi-naturelle humide  
Parc et jardin arboré  
Plantation ancienne de Peupliers  
Habitats aquatiques diversifiés



Des habitats naturels créés

par les ouvrages anthropiques

Et du bâti pour accueillir la faune

7 îlots et îles





# Les inventaires

## Des espèces protégées en milieu naturel perturbé...

En prairie inondable :  
**la Fritillaire pintade**



Sur l'îlot arboré, prairie  
semi-naturelle



**Plantes**

En eau à faible courant et  
profondeur: **La Sagittaire**



Dans le canal d'aménée  
(étiage estival)

**Reptiles**



En milieu  
aquatique:  
**La Cistude  
d'Europe**  
Sur les berges de la  
Dronne

**Mollusques**



Dans le bras de décharge



Dans le lit de la rivière:  
**La Grande Mulette et la  
Mulette perlière**

Tout milieu aquatique et terrestre:

## Insectes

Les libellules



**Gomphe de Graslin**  
(grandes rivières calmes et  
petits ruisseaux, étangs et lacs)



**Agrion de mercure**  
(eaux courantes de  
bonnes qualités,  
alcalines, petits  
ruisseaux, fossés  
végétalisés de plantes  
hygrophiles)



**Cordulie à corps fin**  
(eaux courantes, en  
partie calme des rivières  
avec ripisylve)

En milieu  
aquatique:  
**La Loutre  
d'Europe**  
(rivières, étangs)  
Sur les îlots, catiche  
dans la berge



## ...et volants

Dans le bâti:  
**Les Chauves-souris**  
(granges, greniers,  
caves, volets)  
Dans le moulin



**Barbastelle d'Europe**

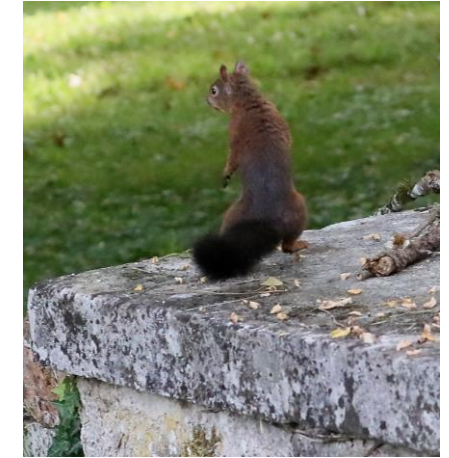


**Petit Rhinolophe**



**Pipistrelle commune**

## Mammifères...



**L'Ecureuil roux**  
Boisements  
Gîte dans vieil arbre d'un îlot

## Amphibiens



Milieu terrestre et aquatique:

### La Rainette méridionale

Mur du moulin, végétation arbustive du parc



Milieu terrestre et aquatique:

### La Salamandre tachetée

Sous bois frais et humide des îlots,  
Fossés, ruisseaux (sans poissons)



Milieu aquatique, en rivière:

### Le Brochet commun

Eau claire et végétation dense des âtières,  
bras de décharge du moulin et canal  
d'aménée

## Poissons



Milieu aquatique, en rivière:

### La truite fario

Eau vive, fond caillouteux, en amont du  
moulin, sous les seuils



Milieu aquatique, en rivière:

### Le Barbeau fluviatile

Eau vive, fond caillouteux, en aval du canal  
de fuite et au pied du moulin

## Oiseaux



### La bergeronnette des ruisseaux

Bord des cours d'eau bordés d'arbres,  
Niche sous les tuiles du moulin



### Le Martin-pêcheur d'Europe

Bord des cours d'eau, lacs, marais,  
Niche dans la berge du canal d'amenée



### Le Troglodyte mignon

Buisson, broussailles, fossés  
Niche dans les poutres de passerelles, sur  
les poutres dans le moulin



### La Chevêche d'Athéna

Bâtiments, parcs,  
vieux arbres, ruines  
Niche dans le  
grenier de la maison  
d'habitation



### Le faucon crécerelle

milieux agricoles, falaises, milieux urbanisés  
Niche dans le pignon de la maison d'habitation

...et des espèces protégées dans et autour du bâti

# CONCLUSION

Milieus naturels VS milieux anthropisés: plus ou moins de biodiversité?

Continuité écologique: prise en compte de l'ensemble des espèces  
du réchauffement climatique

Des actions que vous pouvez mener pour démontrer l'intérêt de votre entreprise  
(inventaires, animations, gestion de site, partage des résultats science  
participative...)

Merci pour votre attention